

**COIPUÉ**  
MACUL

**ESPACIOS QUE FLUYEN CONTIGO**



**2D2B** 70 M<sup>2</sup>

UN DEPTO AMPLIO Y CON  
UNA INTIMIDAD ÚNICA  
PARA TI Y TU FAMILIA

**TERRAZA**

Con 1,43mts de profundidad y totalmente independiente del vecino. Un espacio para vivir y disfrutar.

5,53x1,43 m

**ESPACIO 100% INTEGRADO**  
Para hacer todas las rutinas del día.

ESTAR: 3,02x2,94 m  
COCINA: 1,87x2,34 m

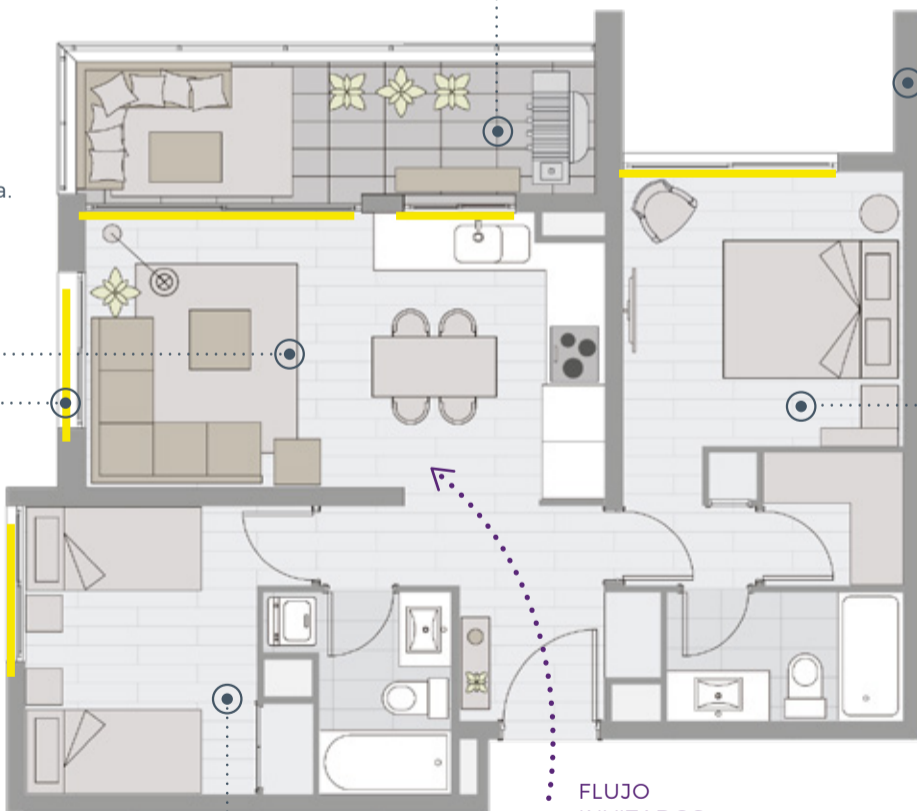
**LUMINOSIDAD**

**MUROS QUIEBRA VISTA**  
Para tener independencia de los vecinos.

**DORMITORIO PRINCIPAL**  
Totalmente independiente. Más privacidad.  
2,94x2,98 m

**FLUJO INVITADOS**

**DORMITORIO SECUNDARIO**  
Espacio privado para niños.  
3,13x2,42 m



Superficie útil: 59,6 m<sup>2</sup> | Superficie terraza: 10,14 m<sup>2</sup> | **Superficie total: 69,7 m<sup>2</sup>**