

COIPUÉ
MACUL

ESPACIOS QUE FLUYEN CONTIGO



2D2B M 59 M²

UN DEPTO AMPLIO Y BIEN DISTRIBUIDO QUE SE ADAPTA A LA FORMA DE VIVIR DE CADA UNO

ESPACIO 100% INTEGRADO
Para hacer todas las rutinas del día.

ESTAR: 3.00x2.78 m
COCINA: 2.71x1.98 m

DORMITORIOS
Totalmente independientes para mayor privacidad y de dimensiones prácticamente iguales.

DORM 1: 3.00x2.68 m
DORM 2: 2.94x2.68 m

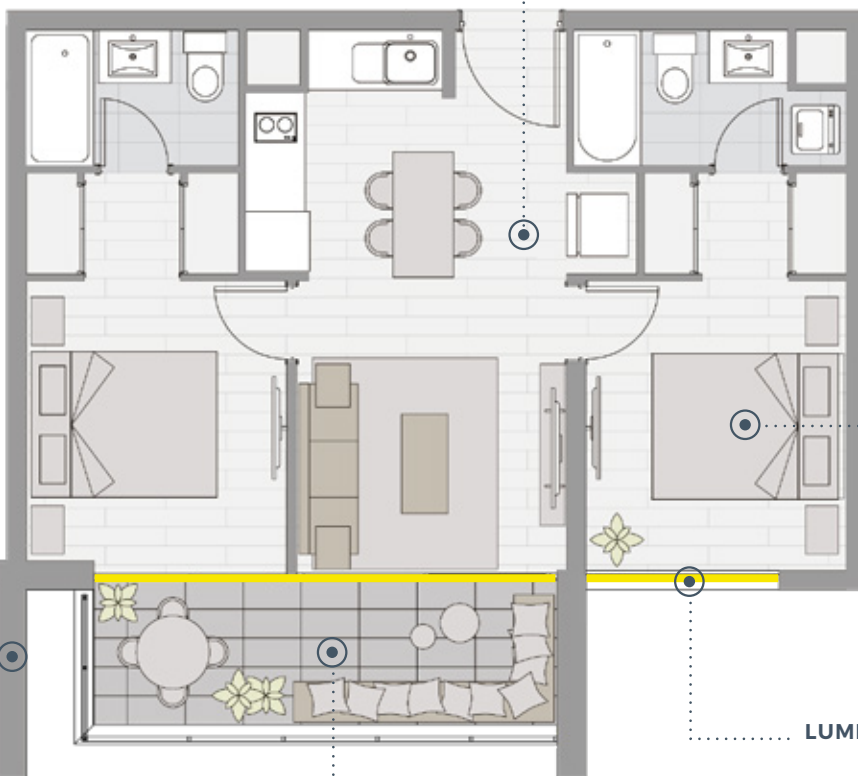
MUROS QUIEBRA VISTA
Para tener independencia de los vecinos.

LUMINOSIDAD

TERRAZA

Con 1,5mts de profundidad y totalmente independiente del vecino. Un espacio para vivir y disfrutar.

4.78x1.48 m



Superficie útil: 50,24 m² | Superficie terraza: 8,96 m² | **Superficie total: 59,2 m²**