



M A I P Ú

PENTHOUSE
3D+2B
COCINA CERRADA

SOCOVESA[®]
TODO ES DISEÑO

PENTHOUSE 3D+2B

COCINA CERRADA

· C · D · J ·

Superficie útil: 75,46 m²

Superficie terrazas: 8,93 m²

Superficie terraza superior: 68,22 m²

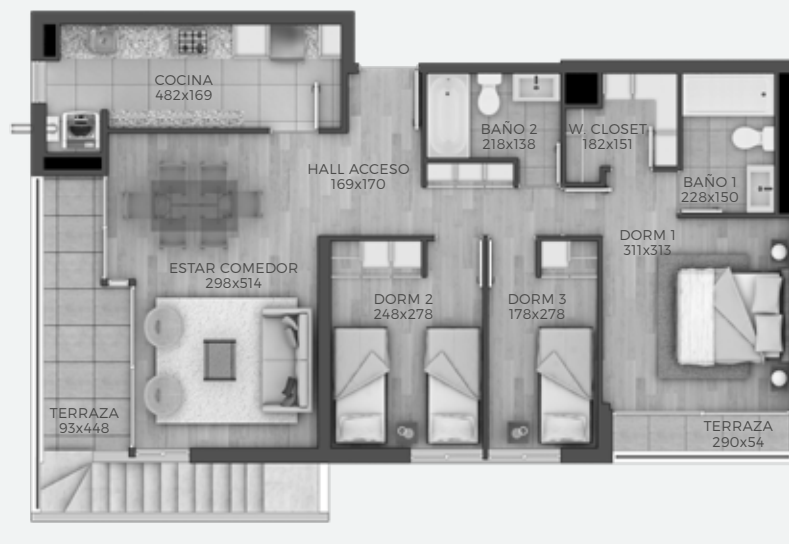
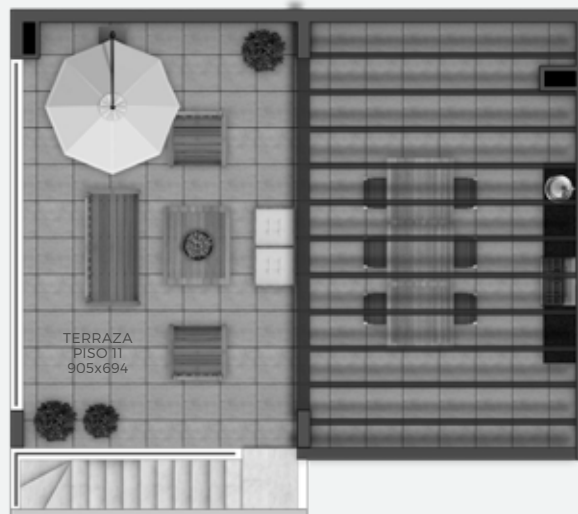
Superficie total: 152,61 m²

Programa:

- 3 dormitorios
- Dormitorio principal en suite con walk in closet y terraza privada.
- 2 baños
- Cocina cerrada
- Living
- Comedor
- Gran terraza con quincho incluido

Terminaciones:

- Piso fotolaminado en dormitorios, living y comedor
- Gres porcelánico en cocina, baños y terrazas
- Baño principal tipo hotel con shower door
- Lavamanos con vanitorio en ambos baños
- Cubierta granito en cocina
- Cocina amoblada y equipada con campana, encimera y horno en rack
- Espacio para lavadora en cocina
- Clóset ropa blanca



socovesa.cl



Las imágenes, textos y planos son ilustrativos. Al momento de efectuar su compra verifique la disponibilidad, precio, características y las especificaciones definitivas que tendrá el proyecto. Estas podrían experimentar modificaciones. Ley 19.472. La superficie útil del inmueble corresponde a la suma de la superficie construida, techada y lateralmente cerrada en forma total. Medida desde el eje de los muros perimetrales interiores hasta el borde exterior de los perimetrales exteriores. Incluyendo a la mitad de la superficie de los espacios exteriores de uso privado tales como terrazas, balcones y logias. Ello conforme a lo establecido en los artículos 1.1.2 y 5.1.11 de la Ordenanza General de Urbanismo y Construcciones, complementarias por la DDU N°10 de la División de Desarrollo Urbano del Ministerio de Vivienda y Urbanismo de fecha 14 de agosto del año 2002. Las superficies descritas en esta ficha corresponden a la tipología "C" del piso 10. Los metrajés pueden variar dentro de los modelos de la misma tipología de departamentos. Verificar en sala de ventas. Emitido el 12.01.21.

SOCOVESA
TODO ES DISEÑO