

SEVILLA NORTE

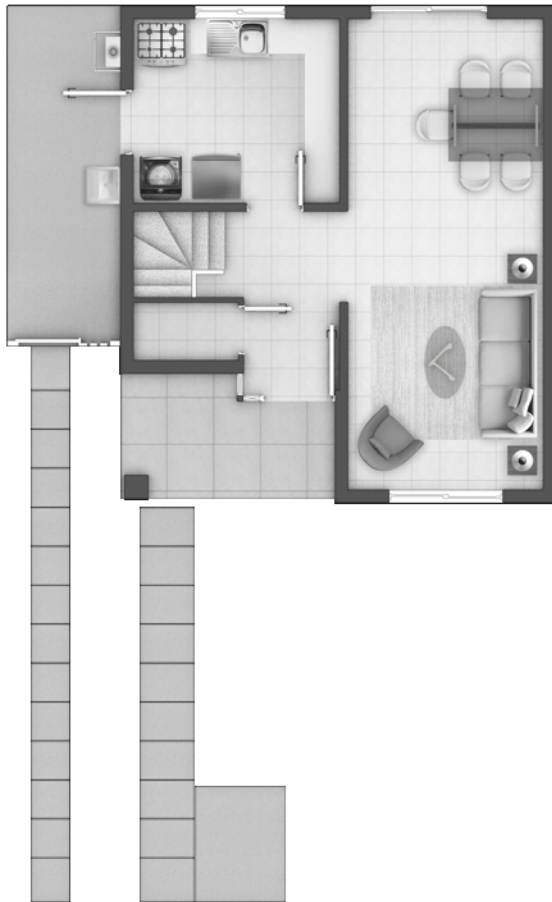
LOS ÁNGELES

SOCOYESA[■]
TODO ES DISEÑO

CASA 70 m²



PRIMER PISO



SEGUNDO PISO



TERMINACIONES

- Casa de 2 pisos
- 3 dormitorios principal en suite con alfombra tipo Boucle
- Módulos tipo clóset
- 2 baños con luz natural, tina, WC y lavamanos
- Bodega bajo escalera
- Living comedor, cocina, baño y hall de acceso con cerámica en piso
- Cocina con mueble lavaplatos de acero inoxidable, mueble aéreo
- Conexión para lavadora y lavadero exterior instalado
- Ventanas con termopanel y perfil de PVC en todos los recintos
- Reja AGMA en ante jardín con acceso principal techado
- Estructura de vivienda con perfiles de acero galvanizado tipo Metalcon
- Cierros exteriores con placa HVC (Hormigón Vibrado Comprimido)
- Aislación Térmica Envolvente (ATE), incluye aislación bajo radier
- Estacionamiento para vehículo