

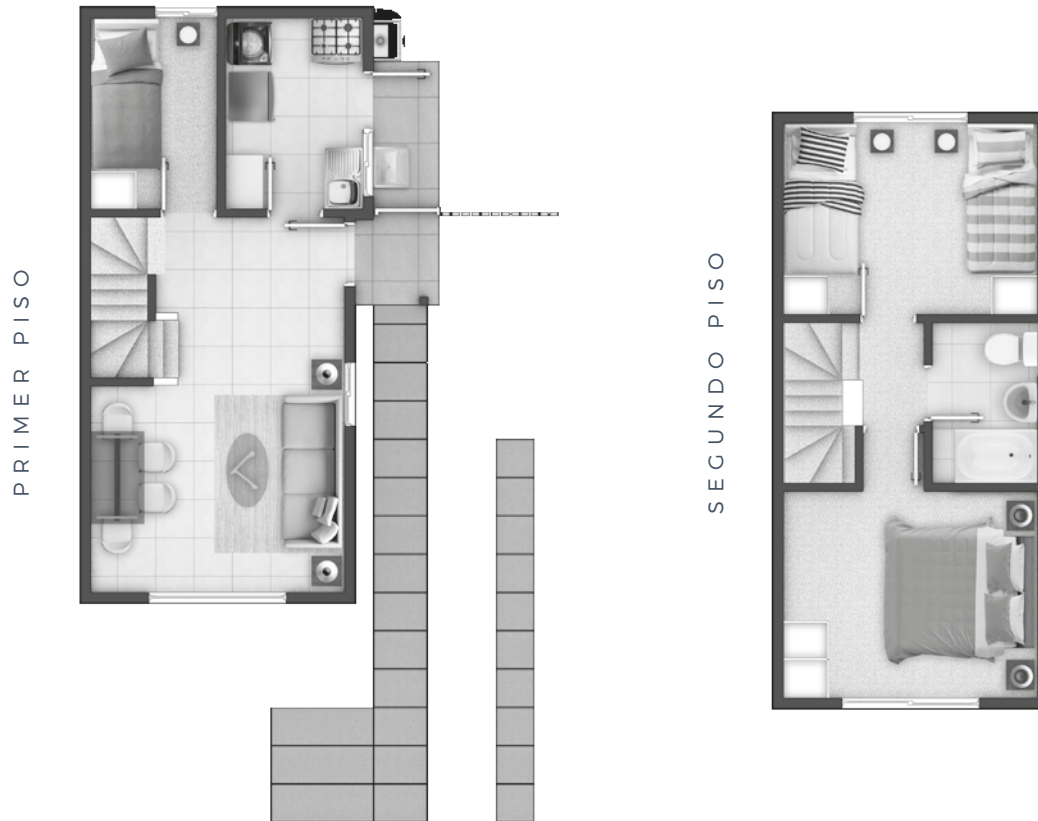
# SEVILLA NORTE

LOS ÁNGELES

SOCOYESA<sup>Λ</sup>  
TODO ES DISEÑO

CASA 57 m<sup>2</sup>





## TERMINACIONES

- Casa de 2 pisos
- 3 dormitorios con alfombra tipo Boucle
- 1 dormitorio en primer piso
- Módulos tipo clóset
- 1 baño con luz natural, tina, WC y lavamanos
- Living comedor, cocina, hall acceso y baño con cerámica en piso
- Cocina con mueble lavaplatos de acero inoxidable, mueble aéreo
- Conexión para lavadora y lavadero exterior instalado
- Ventanas con termopanel y perfil de PVC en todos los recintos
- Reja AGMA en ante jardín con acceso principal techado
- Estructura de perfiles de acero galvanizado tipo Metalcon
- Cierros exteriores con placa HVC (Hormigón Vibrado Comprimido)
- Aislación Térmica Envoltante (ATE), incluye aislación bajo radier
- Estacionamiento para vehículo