

T O D O   E S   D I S E Ñ O

SOCOVELA<sup>■</sup>



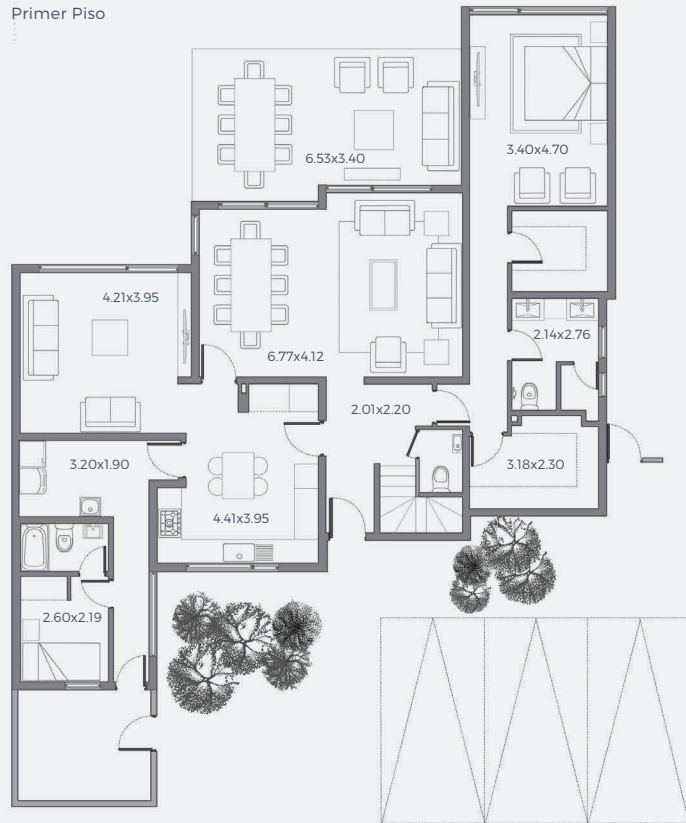
# CASA 199

CASA HÍBRIDA  
VISTA LOS BRAVOS

## CASA 199

- 4 dormitorios
- Dormitorio principal en suite con 2 walk-in closet
- 3 baños más baño de visitas
- Living - comedor
- Hall de acceso con doble altura
- Cocina con mesón isla y family room
- Patio de servicio
- Dormitorio más baño de servicio

Primer Piso



Segundo piso



**Primer piso:** 145.99 m<sup>2</sup>  
**Segundo piso:** 53.03 m<sup>2</sup>  
**Total:** 199.02 m<sup>2</sup>

**SOCOVESA**<sup>■</sup>  
TODO ES DISEÑO

Las imágenes, textos y planos contenidos en esta carpeta fueron elaborados con fines ilustrativos, no constituyendo necesariamente una representación exacta de la realidad. Su único objetivo es mostrar las características generales del proyecto. Al momento de efectuar su compra verifique la disponibilidad, precios, características y las especificaciones definitivas que tendrá el proyecto y de las unidades que lo conforman. Estas podrían experimentar modificaciones. Lo anterior se informa en virtud de lo señalado en la Ley 19.472. Emitido el 11-03-2019.