

PORTAL  
DE SAN PEDRO

---

# UN BARRIO CON HISTORIA

Portal de San Pedro es un barrio que marca la diferencia, donde tu familia crece y se consolida, encontrando lo que necesitas para un mejor habitar en un barrio con historia.



CASAS DE  
**89 a 116** m<sup>2</sup>

■  
MODELOS RENOVADOS  
Y NUEVAS TERMINACIONES

■  
EXCELENTE DISTRIBUCIÓN  
DE ESPACIOS

■  
ÁREAS VERDES  
PARA DISFRUTAR

■  
BARRIO CONSOLIDADO



## MICROBARRIOS

Pensamos el diseño del loteo de tal manera que los grupos de casas siempre se enfrentan a plazas o áreas verdes. Logrando una mayor privacidad y fomentando la vida de barrio.

El Portal de San Pedro convoca a la familia con áreas verdes y juegos infantiles, invita a que cada integrante de la familia disfrute y expanda la vida del hogar a los lugares en común, que ofrece vivir en un microbarrio.



# MODELOS TOTALMENTE RENOVADOS

SI TÚ EVOLUCIONAS,  
TU NUEVA CASA TAMBIÉN LO HACE.

Descubre espacios más participativos en tu estilo de vida cotidiano familiar, con una cocina más amplia y un comedor de diario integrado que propone un nuevo ambiente para compartir.



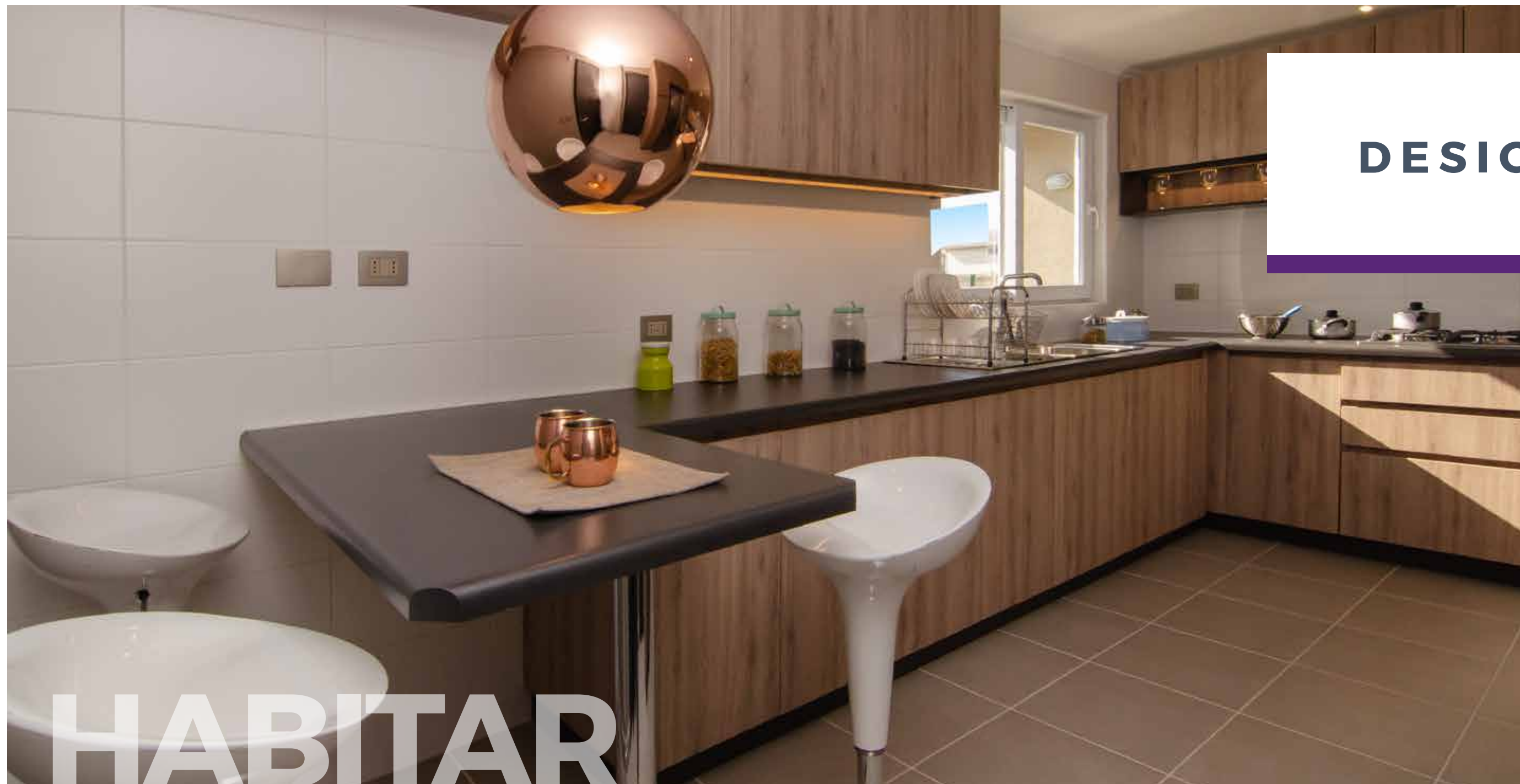
## UNA NUEVA ETAPA PARA TI

# CONFORT



### UN ESPACIO MUY VERSÁTIL, ADÁPTALO COMO QUIERAS:

- Home Office, sala de juegos o estudio para los niños
- Dormitorios en segundo piso, privacidad y tranquilidad para ti y tus hijos
- Walk in closet con detalles únicos para ella y él
- Terrazas incorporadas
- Eficiencia energética
- Aislación Térmica Envoltente (ATE)



## DESIGN COOKING

## DISEÑADO PARA COMPARTIR

Una cocina pensada y diseñada para compartir con la familia y amigos. Amplios espacios con comedor de diario y una distribución funcional, donde cada detalle está pensado para disfrutar uno de los sectores más relevantes de la casa.

# HABITAR





## COCINA

### MODELO CASA 116 M<sup>2</sup> TOTALES

Distribución que apela a un espacio funcional donde se hace más eficiente el acto de cocinar.



# FUNCIONAL

**SECTOR LAVADO**  
Las conexiones listas para los electrodomésticos que necesitas, en la mejor ubicación de tu cocina.

**SECADORA BAJO MESÓN**  
Conexión

**MESÓN DE TRABAJO**

**COCINA ENCIMERA**  
Campana incluida

**LAVAPLATOS**  
40 cm

**SECTOR DE ALMACENAJE**  
Para guardar tus ollas, utensilios y loza, manteniendo tu cocina ordenada.

**REFRIGERADOR**

**ESPACIO PARA MICROONDAS Y HORNO EN RACK**

**ZONA ACTIVA**  
Refrigeración  
Lavado  
Cocción

**ZONA LIMPIA**  
Doble cuba para mayor funcionalidad dentro de la cocina.

**SECTOR COMEDOR**  
Cómodo espacio para 4 personas.

\* Todas las cocinas fueron diseñadas bajo el mismo concepto.





## DESIGN KEEPING

### LADO ÉL Y LADO ELLA

Hombres y mujeres no tienen el mismo estilo y las mismas necesidades.

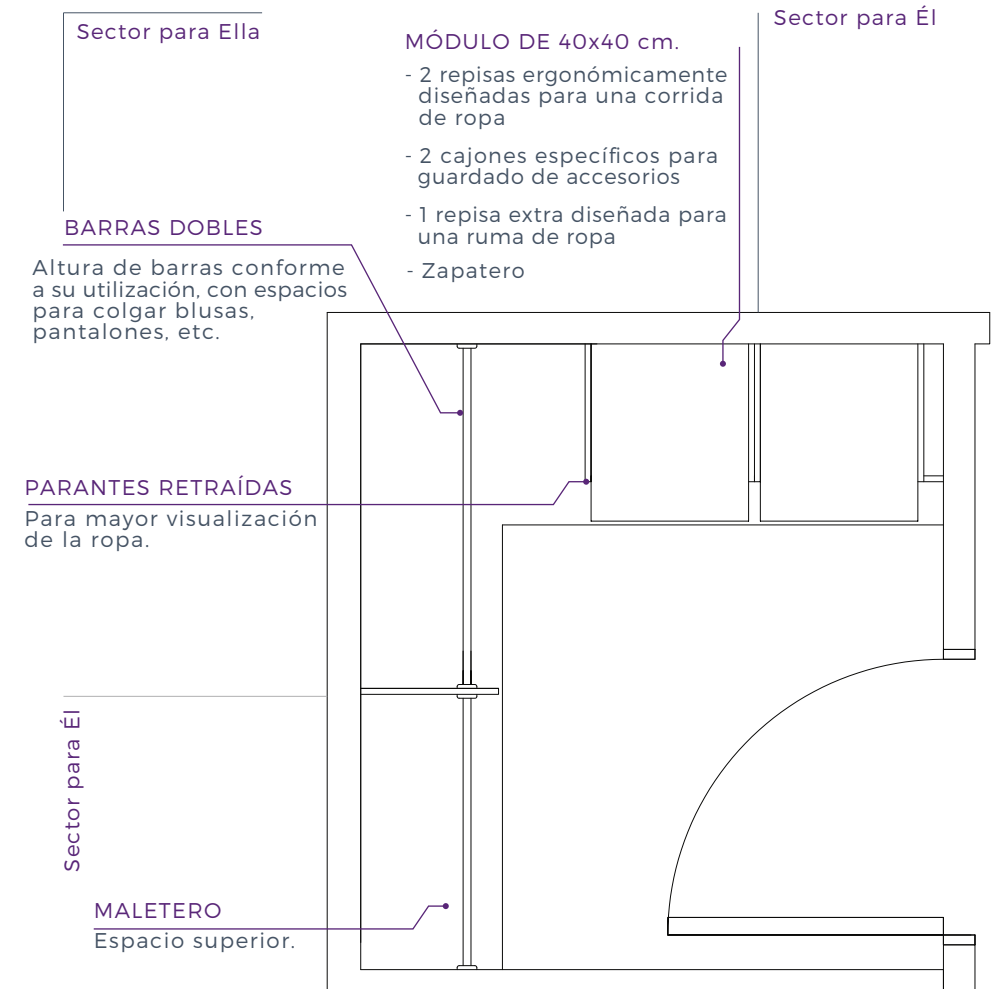
Te presentamos un walk-in closet diseñado para que ella y él tengan su propio espacio de guardado dependiendo del uso que tenga cada uno.



## WALK-IN CLOSET

### MODELO CASA 116 M2 TOTALES

DORMITORIO PRINCIPAL



\* Todos los clósets principales fueron diseñados bajo la misma base.



# CONECTIVIDAD



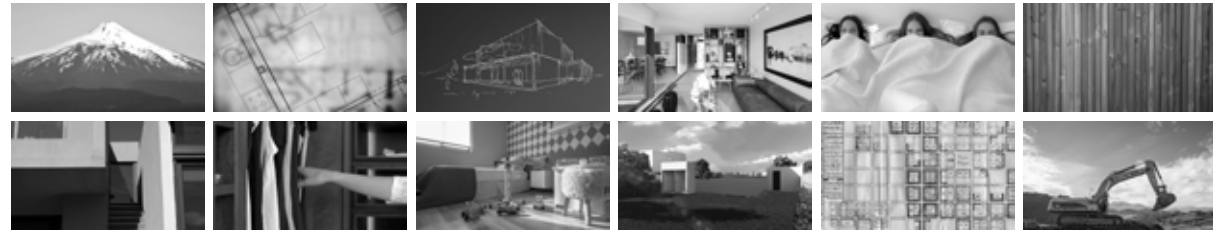
Espacios pensados para que puedas tener todo a tu alcance, disfruta de estar en un barrio que conecta con todo lo que necesitas hoy.

## UBICACIÓN Y ENTORNO

Estar cerca de la Estación Biotrén de Lomas Coloradas, colegios, supermercados y grandes plazas para tus hijos, te permite manejar de otra forma tus tiempos durante el día.



- 1 Supermercado Santa Isabel
- 2 Copec
- 3 Supermercado Unimarc
- 4 Colegio Amanecer
- 5 Estación Biotrén
- 6 Colegio Fraternidad



TODO  
ES  
DISEÑO

[ LAS PERSONAS SON EL ORIGEN Y LA RAZÓN DE SER DEL BUEN DISEÑO ]



# SOCOVESA<sup>■</sup>

T O D O E S D I S E Ñ O

Contacto:

[portaldesanpedro@socovesa.cl](mailto:portaldesanpedro@socovesa.cl) /  +569 8428 2478

**SALA DE VENTAS:** Av. Portal de San Pedro, esquina 2 Sur, San Pedro de la Paz.

Conoce más en [socovesa.cl](https://www.socovesa.cl)

Verificar disponibilidad de modelos en Sala de Ventas. Imágenes, entorno, artefactos y muebles graficados se indican con fines estrictamente ilustrativos para mostrar las características generales, potenciales y proyectadas de lo ofrecido y no constituyen una representación exacta de la realidad y no se incluyen en la oferta ni venta. Al momento de efectuar la compra verifique precio, características y especificaciones definitivas del proyecto. Estas podrían experimentar modificaciones. Emitido en julio 2020