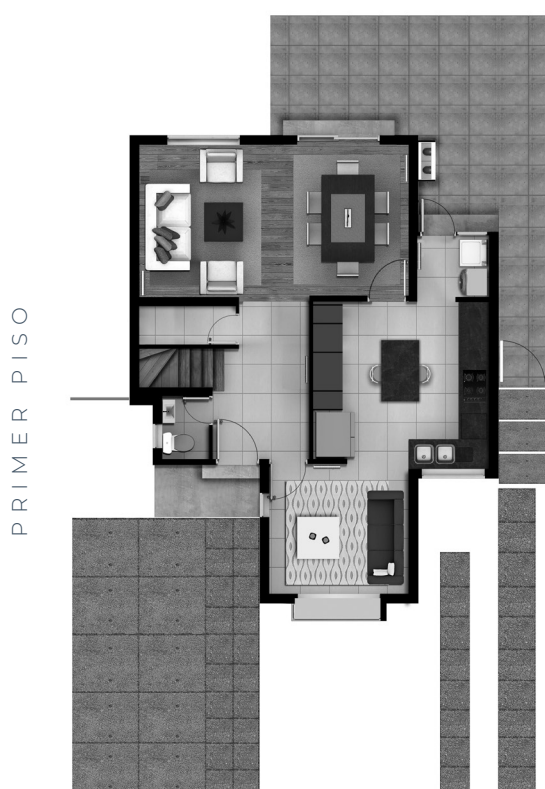


CONDOMINIO TIERRA NOBLE

SOCOVELSA
TODO ES DISEÑO

OSORNO

CASA 110 m²



TERMINACIONES

- 3 dormitorios, principal en suite con walk-in closet
- 3 baños, principal con shower door y radiador secatoallas
- Amplio hall de acceso
- Kitchen room conectada a cocina y hall de acceso
- Bodega bajo escalera
- Espacio para lavadora y secadora al interior de la cocina
- Terraza conectada exteriormente a la logia
- Piso fotolaminado en living, comedor, dormitorios, pasillo y escalera
- Piso gres porcelánico en hall de acceso, logia, bodega y cocina
- Cocina con mueble isla y cubiertas de granito
- Cocina full equipada con campana extractora, microondas empotrado, cocina encimera, horno eléctrico, lavavajillas integrado, especiero, luces led bajo muebles aéreos y conexiones USB
- Aislación Térmica Envoltiva (ATE)
- Ventilación activa con sistema de filtros en ingreso de aire
- Calefacción central mediante caldera a gas y radiadores murales
- Casa aislada con ventanas de PVC y vidrios de termopanel

ASÍ PENSAMOS LOS ESPACIOS

PRIMER PISO

Amplia terraza conectada a living comedor. Ideal para tus asados de verano

Bodega bajo la escalera para guardar maletas o ropa de temporada

Ingreso techado, ideal para el clima del sur

Estacionamiento con pavimento completo para 2 autos



Innovador kitchen room disfruta su doble función, cocinar y compartir

Conexión de la cocina hacia el antejardín, lo que permite trasladar con facilidad el tacho de basura

La cocina es pura tendencia, mesones de granito negro, muebles con un diseño único y una isla central como mesón de trabajo o comedor de diario

SEGUNDO PISO

Ventanal que abarca los 2 pisos, generando mayor calidez

Walk-in closet con espacio para él y para ella

Baño con shower door con monomando alejado del flujo del agua y amplio vanitorio

Dormitorio principal en suite con bow window, lo que genera una mayor iluminación

