

# PORTAL DE SAN PEDRO



SAN PEDRO DE LA PAZ

SOCOVESA<sup>■</sup>  
TODO ES DISEÑO



# BARRIO CON HISTORIA

Portal de San Pedro es un barrio consolidado ideal para la vida en familia.

Con más de 15 años de tradición en la comuna y más de 1.500 casas construidas.

A pasos de la estación del Biotrén Lomas Coloradas, cercano a servicios, áreas comerciales y colegios.

CASAS DE

89 a 116 m<sup>2</sup>

■  
MODELOS RENOVADOS  
Y NUEVAS TERMINACIONES

■  
EXCELENTE DISTRIBUCIÓN  
DE ESPACIOS

■  
ÁREAS VERDES  
PARA DISFRUTAR

■  
BARRIO CONSOLIDADO





## MODELOS TOTALMENTE RENOVADOS

SI TÚ EVOLUCIONAS, TU NUEVA CASA TAMBIÉN LO HACE.

Descubre espacios más participativos en tu estilo de vida cotidiano familiar, con una cocina más amplia y un comedor de diario integrado que propone un nuevo ambiente para compartir.







# DESIGN COOKING

DISEÑADO PARA COMPARTIR

Una cocina pensada y diseñada para compartir con la familia y amigos. Amplios espacios con comedor de diario y una distribución funcional, donde cada detalle está pensado para disfrutar uno de los sectores más relevantes de la casa.



# ■ COCINA

## DESIGN COOKING

Distribución que apela a un espacio funcional donde se hace más eficiente el acto de cocinar.

MODELO CASA 116 M<sup>2</sup> TOTALES

### SECTOR LAVADO

Las conexiones listas para los electrodomésticos que necesitas, en la mejor ubicación de tu cocina.

SECADORA BAJO MESÓN  
Conexión

MESÓN DE TRABAJO

COCINA ENCIMERA  
Campana incluida

LAVAPLATOS  
40 cm

### SECTOR DE ALMACENAJE

Para guardar tus ollas, utensilios y loza, manteniendo tu cocina ordenada.

REFRIGERADOR

ESPACIO PARA MICROONDAS Y HORNO EN RACK

ZONA ACTIVA  
Refrigeración  
Lavado  
Cocción

### ZONA LIMPIA

Doble cuba para mayor funcionalidad dentro de la cocina.

### SECTOR COMEDOR

Cómodo espacio para 4 personas.

\* Todas las cocinas fueron diseñadas bajo el mismo concepto.



## DESIGN KEEPING

### LADO ÉL Y LADO ELLA

Hombres y mujeres no tenemos la misma ropa ni las mismas necesidades. Te presentamos un walk-in closet diseñado para que ella y él tengan su propio espacio de guardado, dependiendo del uso que tiene cada uno.

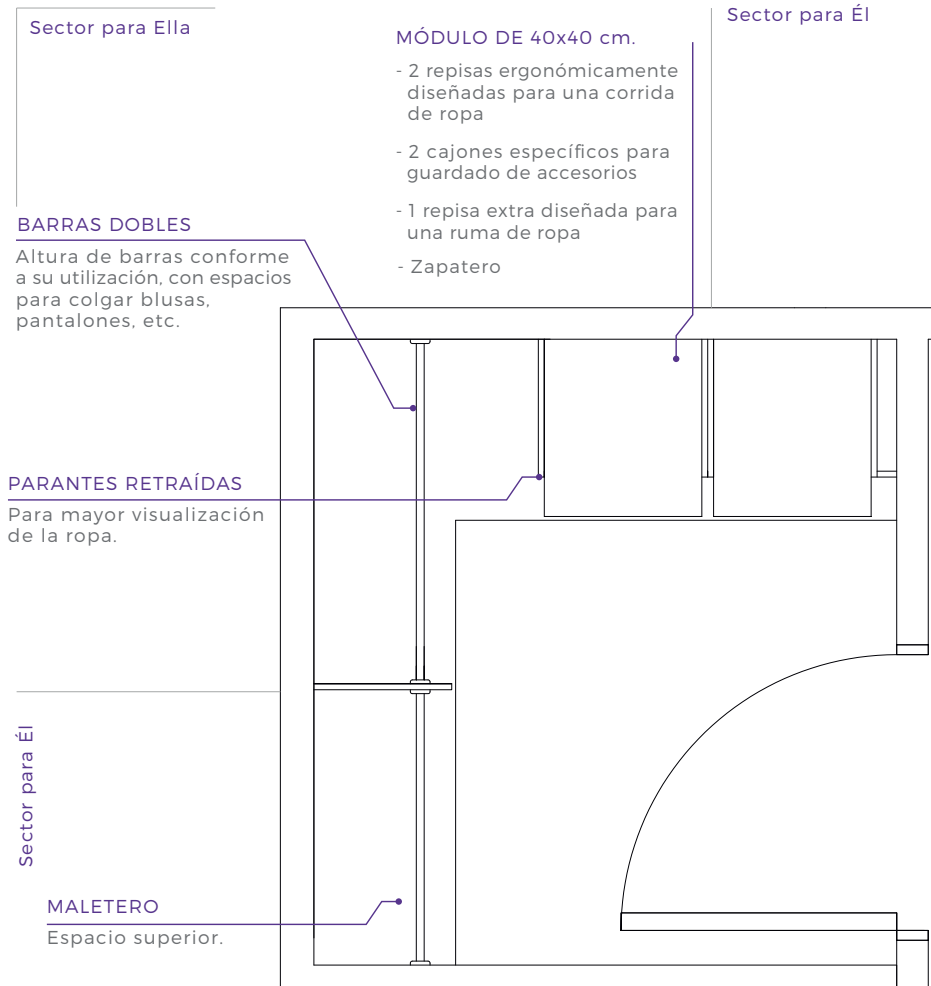




# WALK-IN CLOSET

DORMITORIO PRINCIPAL

MODELO CASA 116 M<sup>2</sup> TOTALES



\* Todos los clósets principales fueron diseñados bajo la misma base.





## MICROBARRIOS

Están conformados de tal manera, que sus casas siempre se enfrentan a áreas verdes y plazas, generando microbarrios. Esta configuración otorga privacidad y es ideal para que los niños jueguen tranquilos y cerca de sus hogares.









## CASA 89 M<sup>2</sup>\*

- 3 dormitorios principal en suite
- 2 baños, más baño de visitas en primer piso
- Baño principal con luz natural, accesorios y vanitorio
- Clóset principal con espacios para él y ella
- Cocina amoblada y equipada con campana, horno y encimera
- Cocina con espacio para lavadora y secadora
- Living comedor y dormitorios con piso fotolaminado de 8 mm
- Cerámicos en cocina, baño y hall de acceso
- Ventanas con vidrio termopanel exepcto en baños y cocina
- Pasto en antejardín
- Terraza incorporada
- Aislación Térmica Envlovente (ATE)







## CASA 102 M<sup>2</sup>\*

- 3 dormitorios, principal en suite con walk-in closet
- 2 baños, más baño de visitas en primer piso
- Baño principal con luz natural. Accesorios cromados y vanitorio
- Clóset principal con espacios para él y ella
- Muebles aéreos en cocina con luz incorporada
- Amplia cocina amoblada y equipada con campana, horno y encimera.
- Comedor de diario en cocina y enchufe para TV
- Espacio para lavadora y secadora en el interior de la cocina
- Calefón fuera de la cocina
- Living comedor y dormitorios con piso fotolaminado de 8 mm
- Cerámicos en cocina, baño y hall de acceso
- Ventanas con vidrio termopanel exepcto en baños y cocina
- Pasto en antejardín
- Terraza incluida
- Aislación Térmica Envlovente (ATE)





## CASA 106 M<sup>2</sup>\*

- 3 dormitorios principal en suit
- 2 baños, con tina más baño de visita en primer piso
- Baño principal con luz natural, Espejo de muro a muro, accesorios cromados, mueble vanitorio y cajonera
- Closet principal con espacio para él y para ella
- Closet para ropa blanca en segundo piso
- Amplia cocina amoblada y equipada con campana, horno y encimera
- Mueble aéreo en cocina con luz led incorporada
- Logia separada de la cocina
- Comedor de diario en cocina con enchufe para TV
- Living, comedor y dormitorios con piso fotolaminado
- Cerámicos esmaltado en cocina, baño y hall de acceso
- Sala de estar en segundo piso
- Ventanas con vidrio termopanel excepto en baños y cocina
- Pasto en Antejardín
- Aislación Térmica Envolverte (ATE)





## CASA 116 M<sup>2</sup>\*

- 3 dormitorios, principal en suite con walk-in closet adicional
- 2 baños, más baño de visitas en primer piso
- Baño principal con luz natural. Accesorios cromados y vanitorio
- Muebles aéreos en cocina con luz incorporada
- Clóset principal con espacios para él y ella
- Cocina amoblada y equipada con campana, horno y encimera
- Comedor de diario en cocina y enchufe para TV
- Cocina con espacio para lavadora y secadora
- Living comedor y dormitorios con piso fotolaminado de 8 mm
- Calefón fuera de la cocina
- Cerámicos en cocina, baño y hall de acceso
- Ventanas de PVC con vidrio termopanel (doble vidrio), excepto en baños y cocina
- Pasto en antejardín
- Terraza incluida
- Aislación Térmica Envoltente (ATE)

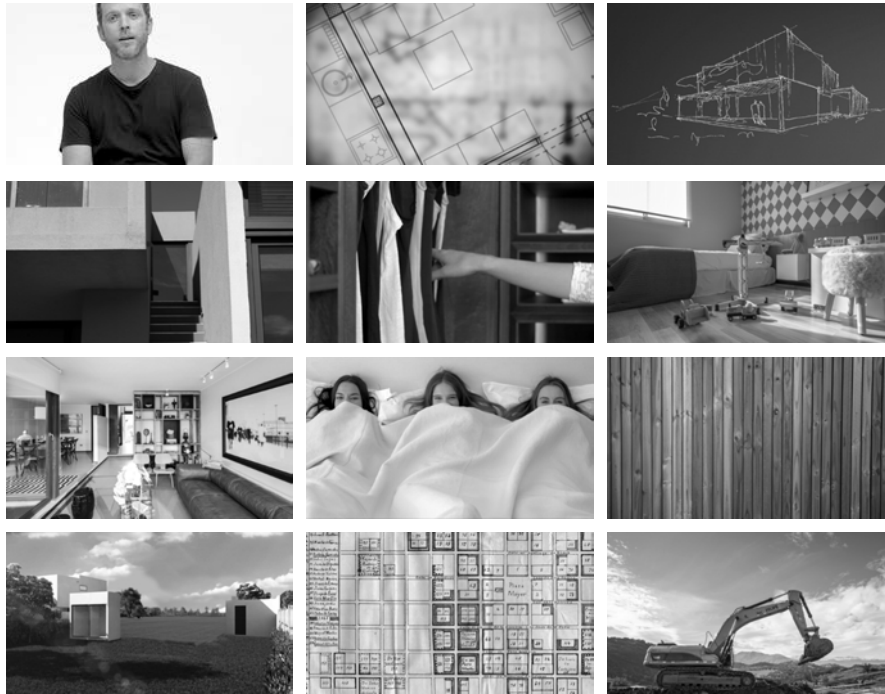
# UBICACIÓN Y ENTORNO

Estar cerca de la Estación Biotrén de Lomas Coloradas, colegios, supermercados y grandes plazas para tus hijos, te permite manejar de otra forma tus tiempos durante el día.



- ① Supermercado Santa Isabel
- ② Copec
- ③ Supermercado Unimarc
- ④ Colegio Amanecer
- ⑤ Estación Biotrén
- ⑥ Colegio Fraternidad

# TODO ES DISEÑO



LAS PERSONAS SON EL ORIGEN  
Y LA RAZÓN DE SER DEL BUEN DISEÑO

# SOCOVESA<sup>■</sup>

T O D O   E S   D I S E Ñ O

Contacto Ejecutiva:

 +569 8428 2478

**SALA DE VENTAS:** Av. Portal de San Pedro 7170, San Pedro de la Paz.

Conoce más en [socovesa.cl](http://socovesa.cl)

(\*) Metraje comunicado corresponde a la superficie municipal declarada de acuerdo al Artículo 18 de la Ley General de Urbanismo y Construcciones. Las imágenes, textos y planos contenidos en esta carpeta fueron elaborados con fines ilustrativos, no constituyendo necesariamente una representación exacta de la realidad. Su único objetivo es mostrar las características generales del proyecto. Al momento de efectuar su compra verifique la disponibilidad, precio, características y las especificaciones definitivas que tendrá el proyecto y de las unidades que lo conforman. Estas podrían experimentar modificaciones. Lo anterior se informa en virtud de lo señalado en la Ley 19.472. Emitido en julio 2019.