

**M3**

MAIPÚ

**SIMPLEMENTE SUPERIOR**



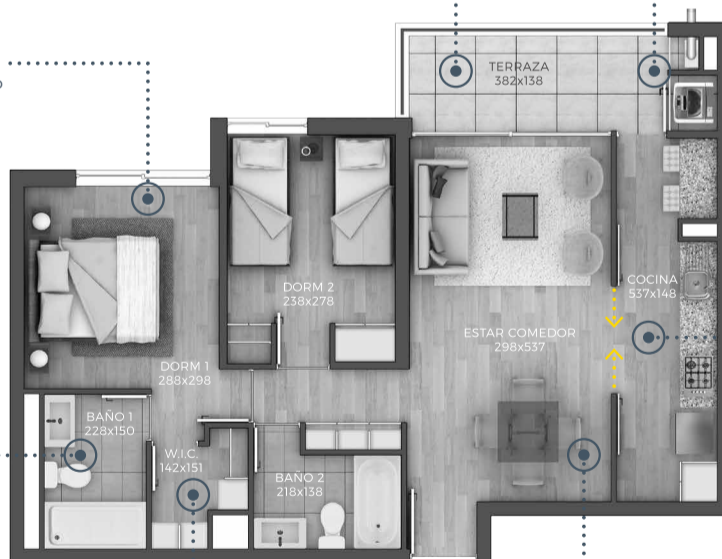
**2D2B** 69 M<sup>2</sup> | COCINA SEMI-INTEGRADA

Terraza con profundidad de 1,38 m para tener tu "propio patio" sin estar apretado

Logia en la terraza para tener mas espacio en el interior y practicidad al colgar la ropa

Amplio y luminoso dormitorio principal para tu refugio privado

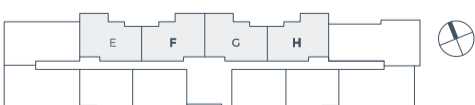
Baño Tipo Hotel con shower door y gran cabezal de ducha, para que ducharse sea un placer



Cocina Semi-Integrada: puerta corredera que permite integrar o cerrar cocina al living-comedor. Tienes la flexibilidad de compartir mientras cocinas sin quedarte fuera, o de ocultar la faena: Tú decides!

Amplio y práctico Walk in Closet con mucho espacio para guardar

Amplio y luminoso living-comedor que se une a la terraza: logrando un solo gran espacio para compartir con tu familia y amigos



Superficie útil: 62,65 m<sup>2</sup> | Superficie terraza: 6,42 m<sup>2</sup> | **Superficie total: 69,07 m<sup>2</sup>**