

T O D O E S D I S E Ñ O

SOCOVELA[■]



CASA 316

CASA HÍBRIDA
VISTA LOS BRAVOS

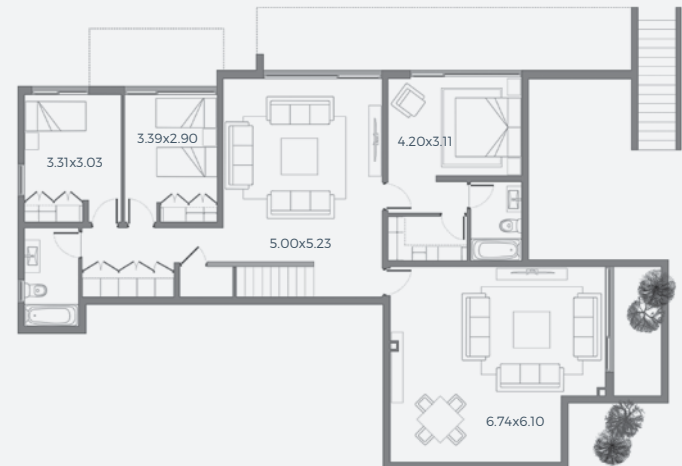
CASA 316

- 4 dormitorios, 2 en suite
- Dormitorio principal con walk-in closet integrado
- 3 baños más baño de visitas
- Living
- Comedor
- Cocina equipada con isla y comedor de diario
- 2 salas de estar familiar
- Dormitorio más baño de servicio
- Patio de servicio
- Terraza
- Estacionamientos

Primer Piso



Zócalo



Primer piso: 156.62 m²

Piso zócalo: 159.45 m²

Total: 316.07 m²

SOCOVESA[■]
TODO ES DISEÑO

Las imágenes, textos y planos contenidos en esta carpeta fueron elaborados con fines ilustrativos, no constituyendo necesariamente una representación exacta de la realidad. Su único objetivo es mostrar las características generales del proyecto. Al momento de efectuar su compra verifique la disponibilidad, precios, características y las especificaciones definitivas que tendrá el proyecto y de las unidades que lo conforman. Estas podrían experimentar modificaciones. Lo anterior se informa en virtud de lo señalado en la Ley 19.472. Emitido el 11-03-2019.