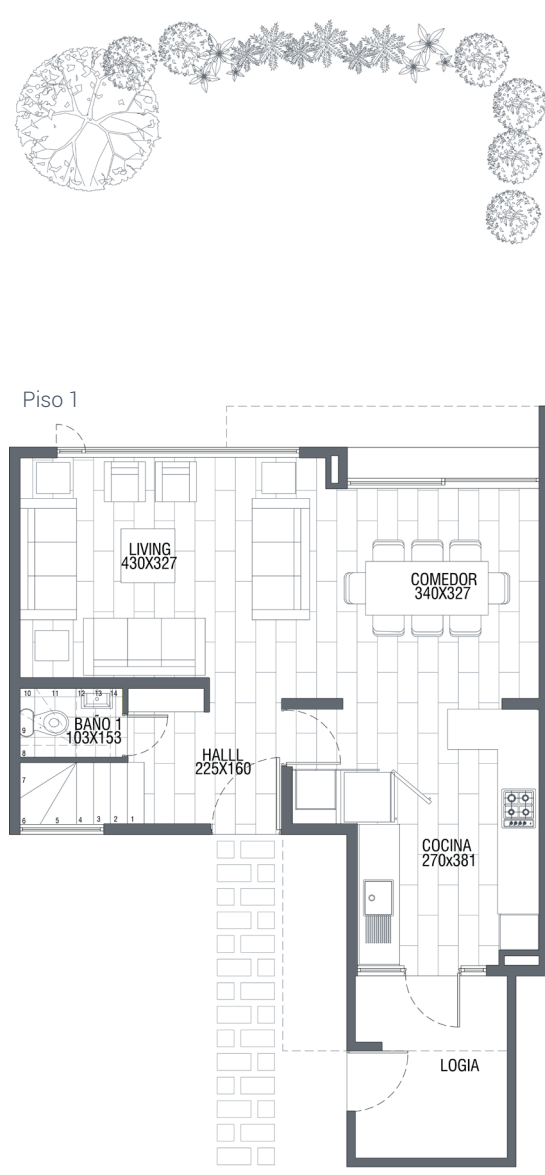




CASA 110

PUNTA MAITENES
HUECHURABA



CASA 110

- 3 Dormitorios
- Dormitorio principal en suite con walk in closet
- Dos baños, más baño de visita
- Living, comedor y cocina integrada
- Estar familiar en segundo piso
- Logia incorporada

1^{er} piso: 51,05 m²

2^{do} piso: 59,93 m²

Superficie total: 110,94 m²

SOCOVESA
TODO ES DISEÑO

*Las imágenes, textos y planos contenidos en esta ficha fueron elaborados con fines ilustrativos, no constituyendo necesariamente una representación exacta de la realidad, su único objetivo es mostrar las características generales de la casa. Al momento de efectuar su compra verifique la disponibilidad, precio, características y las especificaciones definitivas que tendrá la casa. Éstas podrían experimentar modificaciones. Lo anterior se informa en virtud de lo señalado en la Ley 19.472. La superficie útil del inmueble corresponde a la suma de la superficie construida, techada y lateralmente cerrada en forma total, medida desde el eje de los muros perimetrales interiores hasta el borde exterior de los muros perimetrales exteriores, incluyendo la mitad de la superficie de los espacios exteriores de uso privado tales como terrazas, balcones y logias. Ello, conforme lo establecido en los artículos 1.1.2 y 5.1.11 de la Ordenanza General de Urbanismo y Construcciones, complementados por la DDU No 110 de la División de Desarrollo Urbano del Ministerio de Vivienda y Urbanismo de fecha 14 de Agosto del año 2002. Emitido el 27.06.18.